



# LANDPARK SNMP FOR SCANFREE PRO

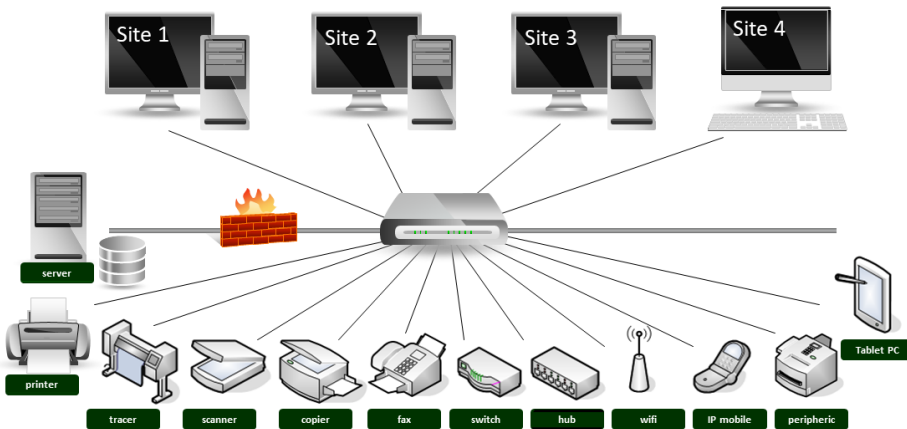
LANDPARK SNMP FOR SCANFREE PROFESSIONAL EDITION

LANDPARK SNMP CARRIES OUT A COMPLETE INVENTORY OF THE ACTIVE ELEMENTS OF YOUR NETWORK.



## SCANFREE SNMP

IDEAL FOR FAST AND DETAILED ANALYSIS OF YOUR NETWORK ELEMENTS



### Scanfree Snmp

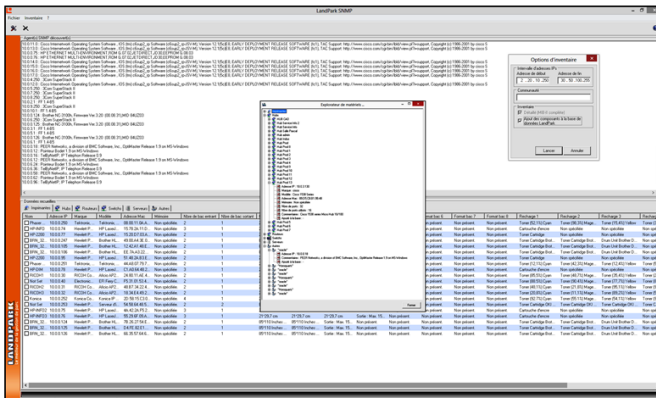
Carries out a complete inventory of the active elements of your network

*With Landpark Snmp quickly find and manage the exact configuration of your network elements by searching through an IP address range and visualize the results immediately before importing results into Scanfree Pro*



## SCANFREE SNMP

IDEAL FOR FAST AND DETAILED ANALYSIS OF YOUR NETWORK ELEMENTS

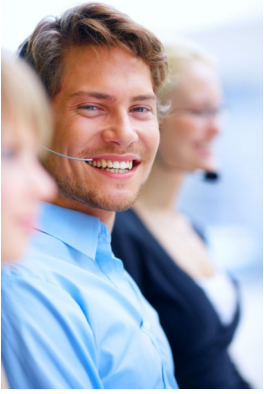


▪ Snmp device information is transparently collected: result files are analyzed exhaustively to produce an accurate summary of the devices that were detected.

▪ Scanfree Snmp carries out a complete inventory of the active elements of your network (network printers, print servers, hubs, routers, ...) and any other Snmp devices in order to retrieve precise configuration information.

## Landpark SNMP

- Scan SNMP agents
- Add results into Scanfree Pro
- Export Excel
- Material explorer



# LANDPARK SNMP

**Landpark Snmp** carries out a complete inventory of the active elements of your network (network printers, print servers, hubs, routers, etc.) and any other SNMP devices in order to retrieve precise configuration information. Snmp device information is transparently collected:

Result files are analyzed exhaustively to produce an accurate summary of the devices that were detected: printers, routers, hubs, switches, servers, etc.

Quickly find and manage the exact configuration of your network elements by searching through an IP address range and visualize the results immediately before importing the information into your asset management software (Scanfree Pro).

When imported into your Scanfree Pro, results can be classified as network elements or non-IT assets.

Use our treeview-based asset explorer to display detailed information.

Our easily configurable interface allows you to export results to Excel or Txt formats for easier processing of your inventory items.

**Landpark Snmp carries out a complete inventory of the active elements of your network**

## THE PERFECT TOOL FOR FAST AND DETAILED ANALYSIS OF ALL YOUR NETWORK ELEMENTS

- Easily configurable interface,
- Quick viewing your results,
- Adding automatic information collected into Scanfree Pro database,
- Easy export to Excel.



Snmp ping

Agent(s) SNMP découvert(s)

```

10.0.0.250 : Tektronix, Inc. - Phaser 740P, PhaserShare Series B Network Interface, (4.08/8.62/21/1.24)
10.0.0.74 : HP ETHERNET MULTI-ENVIRONMENT ROM G.07.02.JETDIRECT.JD30.EEPROM.G.08.03
10.0.0.77 : HP ETHERNET MULTI-ENVIRONMENT ROM L.21.21.JETDIRECT.JD84.EEPROM.L.21.22.CIDATE.07/06/2001
10.0.0.247 : Brother NC-3100h, Firmware Ver.3.20 (00.08.31)MID 84L203
10.0.0.105 : Brother NC-3100h, Firmware Ver.3.20 (00.08.31)MID 84L203
10.0.0.103 : Hardware: x86 Family 6 Model 5 Stepping 2 AT/AT COMPATIBLE - Software: Windows NT Version 4.0 (Build Number: 1361 Uniprocessor Free)
10.0.0.104 : Hardware: x86 Family 6 Model 5 Stepping 2 AT/AT COMPATIBLE - Software: Windows NT Version 4.0 (Build Number: 1361 Uniprocessor Free)
10.0.0.107 : Hardware: x86 Family 6 Model 7 Stepping 2 AT/AT COMPATIBLE - Software: Windows 2000 Version 5.0 (Build 2195 Uniprocessor Free)
10.0.0.108 : Hardware: x86 Family 6 Model 7 Stepping 2 AT/AT COMPATIBLE - Software: Windows 2000 Version 5.0 (Build 2195 Uniprocessor Free)
10.0.0.106 : Brother NC-3100h, Firmware Ver.3.20 (00.08.31)MID 84L203
10.0.0.95 : HP ETHERNET MULTI-ENVIRONMENT ROM L.21.21.JETDIRECT.JD84.EEPROM.L.21.22.CIDATE.07/06/2001
10.0.0.251 : Tektronix, Inc. - Phaser 740P, PhaserShare Series B Network Interface, (4.08/8.62/21/1.24)
10.0.0.51 : Cisco 1538 series Micro Hub 10/100
10.0.0.70 : Cisco Internetwork Operating System Software, IOS (tm) c6sup2_rp Software [c6sup2_rp-JSV-M], Version 12.1(5o)E8, EARLY DEPLOYMENT RELEASE SOFTWARE (fc1), TAC Support: http://www.cisco.com/cgi-bin/ibld/view.pl?i=support_Cop
10.0.0.80 : Cisco Internetwork Operating System Software, IOS (tm) c6sup2_rp Software [c6sup2_rp-JSV-M], Version 12.1(5o)E8, EARLY DEPLOYMENT RELEASE SOFTWARE (fc1), TAC Support: http://www.cisco.com/cgi-bin/ibld/view.pl?i=support_Cop
10.0.0.78 : HP ETHERNET MULTI-ENVIRONMENT ROM G.07.02.JETDIRECT.JD30.EEPROM.G.08.03
10.0.0.0 : Cisco Internetwork Operating System Software, IOS (tm) c6sup2_rp Software [c6sup2_rp-JSV-M], Version 12.1(5o)E8, EARLY DEPLOYMENT RELEASE SOFTWARE (fc1), TAC Support: http://www.cisco.com/cgi-bin/ibld/view.pl?i=support_Cop
10.0.0.53 : Cisco 1538 series Micro Hub 10/100
10.0.0.0 : 3Com SuperStack 3
10.0.0.254 : 3Com SuperStack II
10.0.0.1 : FF 1.4.B5
10.0.0.10 : FF 1.4.B5
  
```

Données recueillies

Nom	Adresse IP	Marque	Modèle	Adresse Mac	Mémoire	Nbre de bac entrant	Nbre de bac sortant	Format bac 1	Format bac 2	Format bac 3	Format bac 4	Format bac 5	Format bac 6
Phaser...	10.0.0.250	Tektronix...	Tektronix...	08.00.11.0A.A...	Non spécifiée.	2	1	21x29.7 cm, M...	21x29.7 cm, M...	Non présent.	Non présent.	Non présent.	Non présent.
HP-INFO	10.0.0.74	Hewlett P...	HP Lased...	15.78.2A.11.D...	Non spécifiée	3	1	21*29.7 cm	21*29.7 cm	21*29.7 cm	Sortie : Max. 15...	Non présent.	Non présent.
HP-2200	10.0.0.77	Hewlett P...	HP Lased...	15.20.D7.03.A...	Non spécifiée	2	1	21*29.7 cm	21*29.7 cm	21*29.7 cm	Sortie : Max. 15...	Non présent.	Non présent.
BRN_32...	10.0.0.247	Hewlett P...	Brother HL...	49.00.A4.3E.0...	Non spécifiée	2	1	85*110 Inches ...	85*110 Inches ...	Sortie : Max. 15...	Non présent.	Non présent.	Non présent.
BRN_32...	10.0.0.105	Hewlett P...	Brother HL...	12.42.A1.48.E...	Non spécifiée	2	1	85*110 Inches ...	85*110 Inches ...	Sortie : Max. 15...	Non présent.	Non présent.	Non présent.
BRN_32...	10.0.0.106	Hewlett P...	Brother HL...	EE.7A.A3.22...	Non spécifiée	2	1	85*110 Inches ...	85*110 Inches ...	Sortie : Max. 15...	Non présent.	Non présent.	Non présent.
HP-Z2000	10.0.0.95	Hewlett P...	HP Lased...	51.48.2A.B3.E...	Non spécifiée	2	1	21*29.7 cm	21*29.7 cm	Sortie : Max. 15...	Non présent.	Non présent.	Non présent.
Phaser...	10.0.0.251	Tektronix...	Tektronix...	44.A8.07.79.7...	Non spécifiée.	2	1	21x29.7 cm, M...	21x29.7 cm, M...	Non présent.	Non présent.	Non présent.	Non présent.
HP-DIM	10.0.0.78	Hewlett P...	HP Lased...	CT.A0.64.48.2...	Non spécifiée	3	1	21*29.7 cm	21*29.7 cm	21*29.7 cm	Sortie : Max. 15...	Non présent.	Non présent.
RICOH1	10.0.0.30	RICOH Co...	Alicio AP2...	24.80.11.AE.4...	Non spécifiée.	2	1	21x29.7 cm, M...	21x29.7 cm, M...	Non présent.	Non présent.	Non présent.	Non présent.
Not Set	10.0.0.40	Electronic...	EFI Fiery C...	F5.31.01.53.4...	Non spécifiée.	2	1	21x29.7 cm, M...	21x29.7 cm, M...	Non présent.	Non présent.	Non présent.	Non présent.
RICOH2	10.0.0.31	RICOH Co...	Alicio AP2...	48.B7.34.22.4...	Non spécifiée.	2	1	21x29.7 cm, M...	21x29.7 cm, M...	Non présent.	Non présent.	Non présent.	Non présent.
RICOH3	10.0.0.32	RICOH Co...	Alicio AP2...	18.34.E4.49.2...	Non spécifiée.	2	1	21x29.7 cm, M...	21x29.7 cm, M...	Non présent.	Non présent.	Non présent.	Non présent.
Konica	10.0.0.252	Konica IP...	Konica IP...	20.58.15.C3.0...	Non spécifiée.	4	1	21x29.7 cm, M...	21x29.7 cm, M...	21x29.7 cm, M...	Sortie : 21x29.7...	Non présent.	Non présent.
Not Set	10.0.0.253	Hewlett P...	Serveur dI...	54.58.64.48.5...	Non spécifiée.	2	2	82.7x116.9 Inc...	82.7x116.9 Inc...	Sortie : 58,3x82...	Sortie : 38.75x5...	Non présent.	Non présent.
HP-INFO2	10.0.0.75	Hewlett P...	HP Lased...	44.42.2A.F5.2...	Non spécifiée	3	1	21*29.7 cm	21*29.7 cm	21*29.7 cm	Sortie : Max. 15...	Non présent.	Non présent.
HP-INFO3	10.0.0.76	Hewlett P...	HP Lased...	55.29.6F.09.A...	Non spécifiée	3	1	21*29.7 cm	21*29.7 cm	21*29.7 cm	Sortie : Max. 15...	Non présent.	Non présent.
BRN_32...	10.0.0.124	Hewlett P...	Brother HL...	78.26.27.54.E...	Non spécifiée	2	1	85*110 Inches ...	85*110 Inches ...	Sortie : Max. 15...	Non présent.	Non présent.	Non présent.
BRN_32...	10.0.0.125	Hewlett P...	Brother HL...	D4.FE.82.E1...	Non spécifiée	2	1	85*110 Inches ...	85*110 Inches ...	Sortie : Max. 15...	Non présent.	Non présent.	Non présent.
BRN_32...	10.0.0.126	Hewlett P...	Brother HL...	66.35.57.64.6...	Non spécifiée	2	1	85*110 Inches ...	85*110 Inches ...	Sortie : Max. 15...	Non présent.	Non présent.	Non présent.

Complete information collected

Adding automatic into Scanfree Pro database and classified by categories

The three main possibilities offered by Landpark SNMP inventory are:

- 1 - SNMP "ping"
- 2 - Full comprehensive information on the hardware configurations
- 3 - Complete information on hardware configurations, automatically added then to Scanfree Pro database.



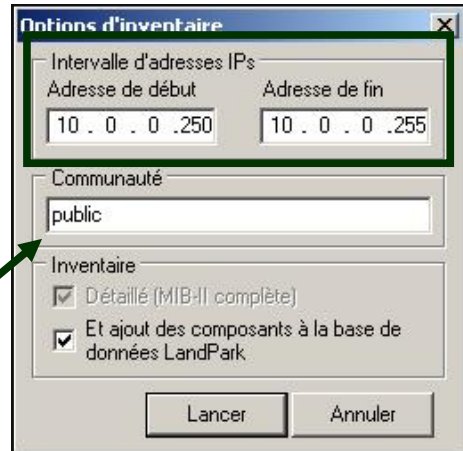


# START YOUR INVENTORY



Display the option

In the configuration window, you must enter a starting IP address and an end IP address..  
Specify if necessary SNMP community scan. The default community is public  
Then you can, if you wish, change the name of the output file generated.



You have several options:  
a) make a "simple" and fast search of SNMP agents: no option selected,  
b) collect information from SNMP agents: "Inventory Details" option must be checked. The results of material such as printers, hubs, switches, etc..., are displayed on the screen,  
c) add data from SNMP agents in Scanfree Pro database : the "Add ..." must be checked.

To start inventory, click

And we then see the inventory in the progress bar



**Notes :**  
*The name of the community is sensitive.*  
*Whatever type of research initiated, if the value "1" is assigned to the LOGFILE parameter of the ScanLanAgents.ini file, a ScanLanAgents.Log file is generated in the directory where the application is installed.*  
*When you want to stop a running inventory by Menu \ Inventory \ Stop, shutdown may take a few moments.*  
*If you want to restart the same inventory, simply click on "Start".*



# ADD RESULTS TO SCANFREE PRO (OR UPDATE)

The screenshot shows the LandPark SNMP application window. The top pane displays a list of discovered devices with their IP addresses and hardware details. The bottom pane shows a table of collected data with columns for Name, Address, Brand, Model, Memory, and various ports. A context menu is overlaid on the table, providing options to manage the selected items.

Nom	Adresse IP	Marque	Modèle	Adresse Mac	Mémoire	Nbre de bac entrant	Nbre de bac sortant	Format bac 1	Format bac 2	Format bac 3	Format bac 4	Format bac 5	Format bac 6
<input checked="" type="checkbox"/> Phaser...	10.0.0.250	Tektronik...	Tektronik...	08.00.11.0A.A...	Non spécifiée	2	1	21x29,7 cm, M...	21x29,7 cm, M...	Non présent	Non présent	Non présent	Non présent
<input checked="" type="checkbox"/> HP-INFO	10.0.0.74	Hewlett P...	HP Lased...	15.78.2A.11.D...	Non spécifiée	3	1	21*29,7 cm	21*29,7 cm	21*29,7 cm	Sortie : Max 15...	Non présent	Non présent
<input checked="" type="checkbox"/> HP-2200	10.0.0.77	Hewlett P...	HP Lased...	15.20.D7.03.A...	Non spécifiée	2	1	21*29,7 cm	21*29,7 cm	21*29,7 cm	Sortie : Max 15...	Non présent	Non présent
<input checked="" type="checkbox"/> BRN_32...	10.0.0.247	Hewlett P...	Brother HL...	49.00.A4.3E.0...	Non spécifiée	2	1	85*110 Inches ...	85*110 Inches ...	Sortie : Max 15...	Non présent	Non présent	Non présent
<input checked="" type="checkbox"/> BRN_32...	10.0.0.105	Hewlett P...	Brother HL...	12.42.A1.48.E...	Non spécifiée	2	1	85*110 Inches ...	85*110 Inches ...	Sortie : Max 15...	Non présent	Non présent	Non présent
<input checked="" type="checkbox"/> BRN_32...	10.0.0.106	Hewlett P...	Brother HL...	EE.7A.A3.22...	Non spécifiée	2	1	85*110 Inches ...	85*110 Inches ...	Sortie : Max 15...	Non présent	Non présent	Non présent
<input checked="" type="checkbox"/> HP-2200	10.0.0.95	Hewlett P...	HP Lased...	51.48.2A.B3.E...	Non spécifiée	2	1	21*29,7 cm	21*29,7 cm	Sortie : Max 15...	Non présent	Non présent	Non présent
<input checked="" type="checkbox"/> Phaser ...	10.0.0.251	Tektronik...	Tektronik...	44.A8.07.79.7...	Non spécifiée	2	1	21x29,7 cm, M...	21x29,7 cm, M...	Non présent	Non présent	Non présent	Non présent
<input checked="" type="checkbox"/> HP-DIM	10.0.0.78	Hewlett P...	HP Lased...	C1.A0.64.48.2...	Non spécifiée	3	1	21*29,7 cm	21*29,7 cm	21*29,7 cm	Sortie : Max 15...	Non présent	Non présent
<input checked="" type="checkbox"/> RICOH1	10.0.0.30	RICOH Co...	Aficio AP2...	24.80.11.AE.4...	Non spécifiée	2	1	21x29,7 cm, M...	21x29,7 cm, M...	Non présent	Non présent	Non présent	Non présent
<input checked="" type="checkbox"/> Nat Set	10.0.0.40	Electronic...	EFI Fiery C...	F5.31.01.53.4...	Non spécifiée	2	1	21x29,7 cm, M...	21x29,7 cm, M...	Non présent	Non présent	Non présent	Non présent
<input checked="" type="checkbox"/> RICOH2	10.0.0.31	RICOH Co...	Aficio AP2...	48.B7.34.22.4...	Non spécifiée	2	1	21x29,7 cm, M...	21x29,7 cm, M...	Non présent	Non présent	Non présent	Non présent
<input checked="" type="checkbox"/> RICOH3	10.0.0.32	RICOH Co...	Aficio AP2...	18.34.E4.49.2...	Non spécifiée	2	1	21x29,7 cm, M...	21x29,7 cm, M...	Non présent	Non présent	Non présent	Non présent
<input checked="" type="checkbox"/> Konica	10.0.0.252	Konica Co...	Konica IP ...	2D.58.15.C3.0...	Non spécifiée	4	1	21x29,7 cm, M...	21x29,7 cm, M...	21x29,7 cm, M...	21x29,7 cm, M...	Sortie : 21x29,7...	Non présent
<input checked="" type="checkbox"/> Nat Set	10.0.0.253	Hewlett P...	Serveur d'I...	54.58.64.48.5...	Non spécifiée	2	2	82,7x116,9 Inc...	82,7x116,9 Inc...	Sortie : 58,3x82...	Sortie : 38,75x5...	Non présent	Non présent
<input checked="" type="checkbox"/> HP-INFO2	10.0.0.75	Hewlett P...	HP Lased...	4A.42.2A.F5.2...	Non spécifiée	3	1	21*29,7 cm	21*29,7 cm	21*29,7 cm	Sortie : Max 15...	Non présent	Non présent
<input checked="" type="checkbox"/> HP-INFO3	10.0.0.76	Hewlett P...	HP Lased...	55.23.6F.09.A...	Non spécifiée	3	1	21*29,7 cm	21*29,7 cm	21*29,7 cm	Sortie : Max 15...	Non présent	Non présent
<input checked="" type="checkbox"/> BRN_32...	10.0.0.124	Hewlett P...	Brother HL...	7B.26.27.54.E...	Non spécifiée	2	1	85*110 Inches ...	85*110 Inches ...	Sortie : Max 15...	Non présent	Non présent	Non présent
<input checked="" type="checkbox"/> BRN_32...	10.0.0.125	Hewlett P...	Brother HL...	D4.FE.82.E1...	Non spécifiée	2	1	85*110 Inches ...	85*110 Inches ...	Sortie : Max 15...	Non présent	Non présent	Non présent
<input checked="" type="checkbox"/> BRN_32...	10.0.0.126	Hewlett P...	Brother HL...	66.35.57.64.6...	Non spécifiée	2	1	85*110 Inches ...	85*110 Inches ...	Sortie : Max 15...	Non présent	Non présent	Non présent

The context menu options are:

- Tout sélectionner (Ctrl+A)
- Tout désélectionner
- Ajouter à la base
- Explorateur de matériel
- Les éléments sélectionnés
- Tout l'inventaire

After making your, you can add the results into Scanfree Pro database.

- 1 - You select the items you wish to add to the database and click Add to the database > The selected items.
- 2 - To add all together, simply click Add to the database > All Inventory.

You then have the opportunity to add them by categories into Scanfree Pro database.



# EXPORT EXCEL

Fichier Inventaire ?

- Nouveau Ctrl+N
- Ouvrir Ctrl+O
- Enregistrer Ctrl+S
- Export vers Excel**
- Paramétrage base de données
- Quitter Alt+F4

IP	Marque	Modèle	Adresse	Mar	Mémoire	Nbre	Nbre	Format bac	Format bac	Format bac	Format bac	Format bac	Format bac	Format bac	Format bac	Recharg
50	Tektronix, Inc	Tektronix, Inc	06.00.11.0A	Non spécifiée		2	1	21x29,7 cm	21x29,7 cm	Non présent	Non présent	Non présent	Non présent	Non présent	Non présent	Toner C
1	Hewlett Pack	HP LaserJet	15.76.2A.11	Non spécifiée		3	1	21x29,7 cm	21x29,7 cm	21x29,7 cm	Sortie : Max	Non présent	Non présent	Non présent	Non présent	Cartouc
7	Hewlett Pack	HP LaserJet	15.20.07.03	Non spécifiée		2	1	21x29,7 cm	21x29,7 cm	21x29,7 cm	Sortie : Max	Non présent	Non présent	Non présent	Non présent	Toner C
47	Hewlett Pack	Brother HL	1249.00.A4.3E	Non spécifiée		2	1	85*110 Inche	85*110 Inche	Sortie : Max	Non présent	Non présent	Non présent	Non présent	Non présent	Toner C
05	Hewlett Pack	Brother HL	1212.42.A1.48	Non spécifiée		2	1	85*110 Inche	85*110 Inche	Sortie : Max	Non présent	Non présent	Non présent	Non présent	Non présent	Toner C
06	Hewlett Pack	Brother HL	12EE.7A.A3.22	Non spécifiée		2	1	85*110 Inche	85*110 Inche	Sortie : Max	Non présent	Non présent	Non présent	Non présent	Non présent	Toner C
5	Hewlett Pack	HP LaserJet	51.48.2A.B3	Non spécifiée		2	1	21x29,7 cm	21x29,7 cm	Sortie : Max	Non présent	Non présent	Non présent	Non présent	Non présent	Toner C
51	Tektronix, Inc	Tektronix, Inc	44.48.07.79	Non spécifiée		2	1	21x29,7 cm	21x29,7 cm	Non présent	Non présent	Non présent	Non présent	Non présent	Non présent	Toner (1
8	Hewlett Pack	HP LaserJet	C1.A0.64.48	Non spécifiée		3	1	21x29,7 cm	21x29,7 cm	Sortie : Max	Non présent	Non présent	Non présent	Non présent	Non présent	Cartouc
0	RICOH Co. Li	Aficio AP270	24.80.11.AE	Non spécifiée		2	1	21x29,7 cm	21x29,7 cm	Non présent	Non présent	Non présent	Non présent	Non présent	Non présent	Toner E
13	Not Set		10.0.0.40			2	1	21x29,7 cm	21x29,7 cm	Non présent	Non présent	Non présent	Non présent	Non présent	Non présent	Toner E
14	RICOH2		10.0.0.31			2	1	21x29,7 cm	21x29,7 cm	Non présent	Non présent	Non présent	Non présent	Non présent	Non présent	Toner C
15	RICOH3		10.0.0.32			2	1	21x29,7 cm	21x29,7 cm	Non présent	Non présent	Non présent	Non présent	Non présent	Non présent	Toner C
16	Konica		10.0.0.252			4	1	21x29,7 cm	21x29,7 cm	21x29,7 cm	Sortie : 21x2	Non présent	Non présent	Non présent	Non présent	Toner C
17	Not Set		10.0.0.253			2	2	82,7x116,9 In	82,7x116,9 In	Sortie : 58,3x	Sortie : 38,75	Non présent	Non présent	Non présent	Non présent	Toner C
18	HP-INFO2		10.0.0.75			3	1	21x29,7 cm	21x29,7 cm	Sortie : Max	Non présent	Non présent	Non présent	Non présent	Non présent	Cartouc
19	HP-INFO3		10.0.0.76			3	1	21x29,7 cm	21x29,7 cm	Sortie : Max	Non présent	Non présent	Non présent	Non présent	Non présent	Cartouc
20	BRN_32A244		10.0.0.124			2	1	85*110 Inche	85*110 Inche	Sortie : Max	Non présent	Non présent	Non présent	Non présent	Non présent	Toner C
21	BRN_32A245		10.0.0.125			2	1	85*110 Inche	85*110 Inche	Sortie : Max	Non présent	Non présent	Non présent	Non présent	Non présent	Toner C
22	BRN_32A246		10.0.0.126			2	1	85*110 Inche	85*110 Inche	Sortie : Max	Non présent	Non présent	Non présent	Non présent	Non présent	Toner C
23	<b>Hubs :</b>															
24	Non	Adresse IP	Marque	Modèle	Adresse	Mar	Mémoire	Nbre	Nbre	Commentair	Ajouté à la base					
25	HUB CAO	10.0.0.51	cisco	Cisco 1538 S8A.2D.DF.26	Non spécifiée		32	12	Cisco 1538 s-							
26	Hub Service	10.0.0.53	cisco	Cisco 1538 S65.31.F7.98	Non spécifiée		32	32	Cisco 1538 s-							
27	Hub Service	10.0.0.52	cisco	Cisco 1538 S05.24.4A.26	Non spécifiée		32	22	Cisco 1538 s-							
28	Hub Salle Pa	10.0.1.10	cisco	Cisco 1538 S15.27.67.57	Non spécifiée		32	16	Cisco 1538 s-							
29	Hub admin	10.0.1.13	cisco	Cisco 1538 S64.03.60.67	Non spécifiée		32	18	Cisco 1538 s-							
30	Hub Indus	10.0.1.11	cisco	Cisco 1538 S63.2A.5D.64	Non spécifiée		32	12	Cisco 1538 s-							
31	Hub Prod	10.0.1.12	cisco	Cisco 1538 S08.37.2C.66	Non spécifiée		32	22	Cisco 1538 s-							
32	Hub Prod 8	10.0.3.80	cisco	Cisco 1538 SBE.4C.67.19	Non spécifiée		32	16	Cisco 1538 s-							
33	Hub Prod 1	10.0.3.10	cisco	Cisco 1538 S28.C9.F0.48	Non spécifiée		32	12	Cisco 1538 s-							
34	Hub Prod 2	10.0.3.20	cisco	Cisco 1538 S68.48.24.22	Non spécifiée		32	16	Cisco 1538 s-							
35	Hub Prod 3	10.0.3.30	cisco	Cisco 1538 S36.5F.67.C9	Non spécifiée		32	16	Cisco 1538 s-							
36	Hub Prod 4	10.0.3.40	cisco	Cisco 1538 S37.19.46.79	Non spécifiée		32	8	Cisco 1538 s-							
37	Hub Prod 9	10.0.3.90	cisco	Cisco 1538 S56.32.5E.15	32768		32	16	Cisco 1538 s-							
38	Hub Prod 10	10.0.3.100	cisco	Cisco 1538 S08.D9.46.45	16384		32	16	Cisco 1538 s-							
39	Hub Prod 11	10.0.3.110	cisco	Cisco 1538 S5D.35.17.E2	16384		32	16	Cisco 1538 s-							
40	Hub Prod 12	10.0.3.120	cisco	Cisco 1538 S67.15.32.C8	16384		32	16	Cisco 1538 s-							
41	Hub Prod 13	10.0.3.130	cisco	Cisco 1538 S69.D5.C9.E1	Non spécifiée		32	16	Cisco 1538 s-							
42	Hub Prod 5	10.0.3.50	cisco	Cisco 1538 S97.3C.55.76	Non spécifiée		32	16	Cisco 1538 s-							
43	Hub Prod 6	10.0.3.60	cisco	Cisco 1538 SA8.39.D6.C7	Non spécifiée		32	18	Cisco 1538 s-							
44	Hub Prod 7	10.0.3.70	cisco	Cisco 1538 S8D.98.47.D3	Non spécifiée		32	16	Cisco 1538 s-							
45	<b>Routeurs :</b>															
46	Non	Adresse IP	Marque	Modèle	Adresse	Mar	Mémoire	Nbre	Nbre	Commentair	Ajouté à la base					
47	Router LAN 9	10.0.7.0	cisco	Cisco 7600 S31.14.18.65	Non spécifiée		16	12	Cisco Internel							
48	Router LAN 1	10.0.8.0	cisco	Cisco 7600 S01.24.B2.49	Non spécifiée		16	4	Cisco Internel							

**Landpark SNMP**  
a complete inventory  
of your network ...





# MATERIAL EXPLORER

- Tout sélectionner Ctrl+A
- Tout désélectionner
- Ajouter à la base

Explorateur de matériel

- Tous
- Imprimantes
- Hubs
- Routeurs
- Switchs
- Serveurs

The screenshot shows a window titled "Explorateur de matériels ...". The left pane displays a tree view of network equipment. The right pane shows detailed information for a selected "Phaser 740" printer, including its IP address (10.0.0.250), manufacturer (Tektronix, Inc.), model (Tektronix, Inc., Phaser 740P, (4.08/8.62/21/1.24)), MAC address (08.00.11.0A.AD.1F), and other specifications like memory and tray counts. A green text box on the right side of the screenshot states: "The material explore presents detailed characteristics of the equipment identified as a form of treeview".



## The company

Founded in 1992, our company has acquired recognized expertise in PC software.

The company has since consolidated its technological proficiency with a practical approach by constantly analyzing the actual needs of its clients.

Since 1998, the company has consistently increased its presence in the world of IT asset management and has been a major international actor by successfully deploying its solutions in blue-chip corporations and administrations.

The company has always been keen on selecting the right technology for a successful development strategy.

Thousands of customers have already installed one of our products.

## The technology

Our Landpark product range allows significant increases in productivity and a better implementation of IT asset management best practises thanks to the technical insight of our engineers.

Today, our company has become a major publisher with a large number of innovative solutions.

Our company dedicates a significant amount of its turnover to R&D.

Capitalizing on its customers' experience, its developers are constantly at the forefront of cutting-edge technology.



## To contact us

**Do not hesitate to call us for more information on our products**

### **Landpark**

**41 rue de La Milletière**

**Bat Farman « F »**

**37100 TOURS, FRANCE**

**Tel: 00 (33) 2 47 85 86 30**

**Fax: 00 (33) 2 47 51 48 77**

### **Visit our web site:**

<http://www.landparksoftware.com/en/home>

