



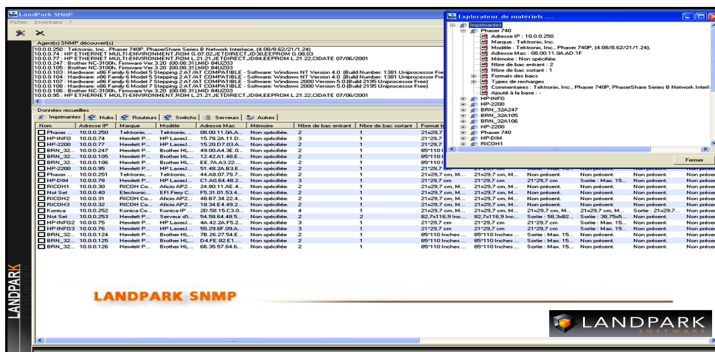
LANDPARK SNMP

Landpark, comprehensive IT Asset Tracking and ITIL Help Desk solutions

**LANDPARK SNMP CARRIES OUT A COMPLETE INVENTORY
OF THE ACTIVE ELEMENTS OF YOUR NETWORK.**

LANDPARK SNMP

Carries out a complete inventory of your network



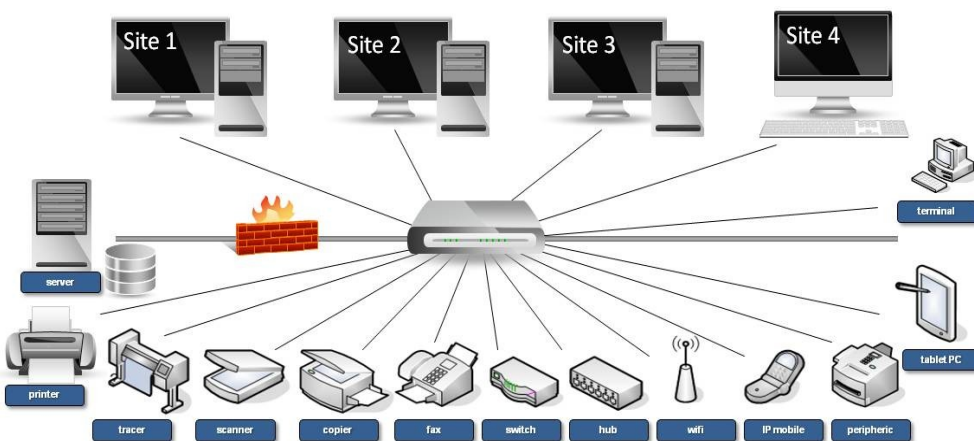
Landpark Snmp carries out a complete inventory of the active elements of your network (network printers, print servers hubs, routers ...) and any other Snmp devices in order to retrieve precise configuration information.

Snmp device information is transparently collected: result files are analyzed exhaustively to produce an accurate summary of the devices that were detected.

*With Landpark Snmp
quickly find and
manage the exact
configuration of your
network elements by
searching through an
IP address range and
visualize the results
immediately before
importing results into
Landpark Manager*

LANDPARK SNMP

Ideal for fast and detailed analysis of your network elements



Carries out a complete inventory of the active elements of your network

Landpark SNMP

- Scan SNMP agents
- Add results into Landpark Manager
- Export Excel
- Material explorer



**Landpark
Snmip carries
out a
complete
inventory of
the active
elements of
your network**

LANDPARK SNMP

Landpark Snmip carries out a complete inventory of the active elements of your network (network printers, print servers, hubs, routers, etc.) and any other SNMP devices in order to retrieve precise configuration information. Snmip device information is transparently collected:

Result files are analyzed exhaustively to produce an accurate summary of the devices that were detected: printers, routers, hubs, switches, servers, etc.

Quickly find and manage the exact configuration of your network elements by searching through an IP address range and visualize the results immediately before importing the information into your asset management software (Landpark Manager).

When imported into your Landpark Manager, results can be classified as network elements or non-IT assets.

Use our treeview-based asset explorer to display detailed information.

Our easily configurable interface allows you to export results to Excel or Txt formats for easier processing of your inventory items.

THE PERFECT TOOL FOR FAST AND DETAILED ANALYSIS OF ALL YOUR NETWORK ELEMENTS

- Easily configurable interface,
- Quick viewing your results,
- Adding automatic information collected into Landpark Manager database,
- Easy export to Excel.



Snmpp ping

LandPark SNMP

Agent(s) SNMP découverts

```

10.0.0.250 : Tektronix, Inc. - Phaser 740P, PhaserShare Series B Network Interface, (4.08/8.62/21/1.24)
10.0.0.74 : HP ETHERNET MULTI-ENVIRONMENT ROM G.07.02.JETDIRECT.JD30.EEPROM G.08.03
10.0.0.77 : HP ETHERNET MULTI-ENVIRONMENT ROM L.21.21.JETDIRECT.JD84.EEPROM L.21.22.CIDATE 07/06/2001
10.0.0.247 : Brother NC-3100h, Firmware Ver.3.20 (00.08.31)MID 84U203
10.0.0.105 : Brother NC-3100h, Firmware Ver.3.20 (00.08.31)MID 84U203
10.0.0.103 : Hardware: x86 Family 6 Model 5 Stepping 2 AT/AT COMPATIBLE - Software: Windows NT Version 4.0 (Build Number: 1361 Uniprocessor Free)
10.0.0.104 : Hardware: x86 Family 6 Model 5 Stepping 2 AT/AT COMPATIBLE - Software: Windows NT Version 4.0 (Build Number: 1361 Uniprocessor Free)
10.0.0.107 : Hardware: x86 Family 6 Model 7 Stepping 2 AT/AT COMPATIBLE - Software: Windows 2000 Version 5.0 (Build 2195 Uniprocessor Free)
10.0.0.108 : Hardware: x86 Family 6 Model 7 Stepping 2 AT/AT COMPATIBLE - Software: Windows 2000 Version 5.0 (Build 2195 Uniprocessor Free)
10.0.0.106 : Brother NC-3100h, Firmware Ver.3.20 (00.08.31)MID 84U203
10.0.0.95 : HP ETHERNET MULTI-ENVIRONMENT ROM L.21.21.JETDIRECT.JD84.EEPROM L.21.22.CIDATE 07/06/2001
10.0.0.251 : Tektronix, Inc. - Phaser 740P, PhaserShare Series B Network Interface, (4.08/8.62/21/1.24)
10.0.0.51 : Cisco 1538 series Micro Hub 10/100
10.0.0.70 : Cisco Internetwork Operating System Software, IOS (tm) c6sup2_rp Software [c6sup2_rp-JSV-M], Version 12.1(5c)E8, EARLY DEPLOYMENT RELEASE SOFTWARE (fc1), TAC Support: http://www.cisco.com/cgi-bin/tbd/view.pl?i=support, Cop
10.0.0.80 : Cisco Internetwork Operating System Software, IOS (tm) c6sup2_rp Software [c6sup2_rp-JSV-M], Version 12.1(5c)E8, EARLY DEPLOYMENT RELEASE SOFTWARE (fc1), TAC Support: http://www.cisco.com/cgi-bin/tbd/view.pl?i=support, Cop
10.0.0.78 : HP ETHERNET MULTI-ENVIRONMENT ROM G.07.02.JETDIRECT.JD30.EEPROM G.08.03
10.0.0.90 : Cisco Internetwork Operating System Software, IOS (tm) c6sup2_rp Software [c6sup2_rp-JSV-M], Version 12.1(5c)E8, EARLY DEPLOYMENT RELEASE SOFTWARE (fc1), TAC Support: http://www.cisco.com/cgi-bin/tbd/view.pl?i=support, Cop
10.0.0.53 : Cisco 1538 series Micro Hub 10/100
10.0.0.0 : 3Com SuperStack 3
10.0.0.254 : 3Com SuperStack II
10.0.0.1 : FF 1.4.85
10.0.0.10 : FF 1.4.85
  
```

Données recueillies

Imprimantes Hubs Routeurs Switchs Serveurs Autres

Nom	Adresse IP	Marque	Modèle	Adresse Mac	Mémoire	Nbre de bac entrant	Nbre de bac sortant	Format bac 1	Format bac 2	Format bac 3	Format bac 4	Format bac 5	Format bac
Phaser...	10.0.0.250	Tektronix...	Tektronix...	08.00.11.0A.A...	Non spécifiée.	2	1	21x29.7 cm, M...	21x29.7 cm, M...	Non présent.	Non présent.	Non présent.	Non présent.
HP-INFO	10.0.0.74	Hewlett P...	HP Lased...	15.78.2A.11.D...	Non spécifiée	3	1	21*29.7 cm	21*29.7 cm	21*29.7 cm	Sortie : Max 15...	Non présent.	Non présent.
HP-2200	10.0.0.77	Hewlett P...	HP Lased...	15.20.D7.03.A...	Non spécifiée	2	1	21*29.7 cm	21*29.7 cm	21*29.7 cm	Sortie : Max 15...	Non présent.	Non présent.
BRN_32...	10.0.0.247	Hewlett P...	Brother HL...	49.00.A4.3E.0...	Non spécifiée	2	1	85*110 Inches ...	85*110 Inches ...	Sortie : Max 15...	Non présent.	Non présent.	Non présent.
BRN_32...	10.0.0.105	Hewlett P...	Brother HL...	12.42.A1.48.E...	Non spécifiée	2	1	85*110 Inches ...	85*110 Inches ...	Sortie : Max 15...	Non présent.	Non présent.	Non présent.
BRN_32...	10.0.0.106	Hewlett P...	Brother HL...	EE.7A.A3.22...	Non spécifiée	2	1	85*110 Inches ...	85*110 Inches ...	Sortie : Max 15...	Non présent.	Non présent.	Non présent.
HP-2200	10.0.0.95	Hewlett P...	HP Lased...	51.48.2A.B3.E...	Non spécifiée	2	1	21*29.7 cm	21*29.7 cm	Sortie : Max 15...	Non présent.	Non présent.	Non présent.
Phaser...	10.0.0.251	Tektronix...	Tektronix...	44.A8.07.79.7...	Non spécifiée.	2	1	21x29.7 cm, M...	21x29.7 cm, M...	Non présent.	Non présent.	Non présent.	Non présent.
HP-DIM	10.0.0.78	Hewlett P...	HP Lased...	CT.A0.64.48.2...	Non spécifiée	3	1	21*29.7 cm	21*29.7 cm	21*29.7 cm	Sortie : Max 15...	Non présent.	Non présent.
RICOH1	10.0.0.30	RICOH Co...	Alicio AP2...	24.80.11.AE.4...	Non spécifiée.	2	1	21x29.7 cm, M...	21x29.7 cm, M...	Non présent.	Non présent.	Non présent.	Non présent.
Not Set	10.0.0.40	Electronic...	EFI Fiery C...	F5.31.01.53.4...	Non spécifiée.	2	1	21x29.7 cm, M...	21x29.7 cm, M...	Non présent.	Non présent.	Non présent.	Non présent.
RICOH2	10.0.0.31	RICOH Co...	Alicio AP2...	48.B7.34.22.4...	Non spécifiée.	2	1	21x29.7 cm, M...	21x29.7 cm, M...	Non présent.	Non présent.	Non présent.	Non présent.
RICOH3	10.0.0.32	RICOH Co...	Alicio AP2...	18.34.E4.49.2...	Non spécifiée.	2	1	21x29.7 cm, M...	21x29.7 cm, M...	Non présent.	Non présent.	Non présent.	Non présent.
Konica	10.0.0.252	Konica Co...	Konica IP...	20.58.15.C3.0...	Non spécifiée.	4	1	21x29.7 cm, M...	21x29.7 cm, M...	21x29.7 cm, M...	Sortie : 21x29.7...	Non présent.	Non présent.
Not Set	10.0.0.253	Hewlett P...	Serveur d'i...	54.58.64.48.5...	Non spécifiée.	2	2	82.7x116.9 Inc...	82.7x116.9 Inc...	Sortie : 58.3x82...	Sortie : 38.75x5...	Non présent.	Non présent.
HP-INFO2	10.0.0.75	Hewlett P...	HP Lased...	44.42.2A.F5.2...	Non spécifiée	3	1	21*29.7 cm	21*29.7 cm	21*29.7 cm	Sortie : Max 15...	Non présent.	Non présent.
HP-INFO3	10.0.0.76	Hewlett P...	HP Lased...	55.29.6F.09.A...	Non spécifiée	3	1	21*29.7 cm	21*29.7 cm	21*29.7 cm	Sortie : Max 15...	Non présent.	Non présent.
BRN_32...	10.0.0.124	Hewlett P...	Brother HL...	78.26.27.54.E...	Non spécifiée	2	1	85*110 Inches ...	85*110 Inches ...	Sortie : Max 15...	Non présent.	Non présent.	Non présent.
BRN_32...	10.0.0.125	Hewlett P...	Brother HL...	D4.FE.82.E1...	Non spécifiée	2	1	85*110 Inches ...	85*110 Inches ...	Sortie : Max 15...	Non présent.	Non présent.	Non présent.
BRN_32...	10.0.0.126	Hewlett P...	Brother HL...	66.35.57.64.6...	Non spécifiée	2	1	85*110 Inches ...	85*110 Inches ...	Sortie : Max 15...	Non présent.	Non présent.	Non présent.

Complete information collected

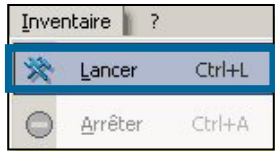
Adding automatic into Landpark Manager database and classified by categories

The three main possibilities offered by Landpark SNMP inventory are:

- 1 - SNMP "ping"
- 2 - Full comprehensive information on the hardware configurations
- 3 - Complete information on hardware configurations, automatically added then to Landpark Manager database.



START YOUR INVENTORY

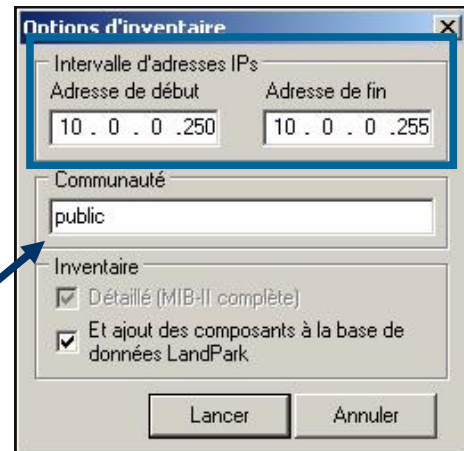


Display the option

In the configuration window, you must enter a starting IP address and an end IP address..

Specify if necessary SNMP community scan. The default community is public

Then you can, if you wish, change the name of the output file generated.



You have several options:

- a) make a "simple" and fast search of SNMP agents: no option selected
- b) collect information from SNMP agents: "Inventory Details" option must be checked. The results of material such as printers, hubs, switches, etc..., are displayed on the screen
- c) add data from SNMP agents in the Landpark database : the "Add ..." must be checked

To start inventory, click

Lancer

And we then see the inventory in the progress bar



Notes :

The name of the community is sensitive.

Whatever type of research initiated, if the value "1" is assigned to the LOGFILE parameter of the ScanLanAgents.ini file, a ScanLanAgents.Log file is generated in the directory where the application is installed.

When you want to stop a running inventory by Menu \ Inventory \ Stop, shutdown may take a few moments.

If you want to restart the same inventory, simply click on "Start".

ADD RESULTS TO LANDPARK MANAGER (OR UPDATE)

The screenshot shows the LandPark Manager application window. The top pane displays a list of discovered SNMP agents, including various HP and Brother network devices. The bottom pane shows a table of collected data, categorized by device type (Imprimantes, Hubs, Routeurs, Switches, Serveurs, Autres). The table has columns for Nom, Adresse IP, Marque, Modèle, Adresse Mac, Mémoire, Nbre de bac entrant, Nbre de bac sortant, and several Format bac columns. A context menu is open over the table, with options: 'Tout sélectionner' (Ctrl+A), 'Tout désélectionner', 'Ajouter à la base' (highlighted), 'Explorateur de matériel', and 'Les éléments sélectionnés' (Tout l'inventaire).

Nom	Adresse IP	Marque	Modèle	Adresse Mac	Mémoire	Nbre de bac entrant	Nbre de bac sortant	Format bac 1	Format bac 2	Format bac 3	Format bac 4	Format bac 5	Format bac 6
Phaser...	10.0.0.250	Tektronik...	Tektronik...	08.00.11.0A.A...	Non spécifiée	2	1	21x29.7 cm, M...	21x29.7 cm, M...	Non présent	Non présent	Non présent	Non présent
HP-INFO	10.0.0.74	Hewlett P...	HP Lased...	15.78.2A.11 D...	Non spécifiée	3	1	21x29.7 cm	21x29.7 cm	Sortie : Max 15...	Non présent	Non présent	Non présent
HP-2200	10.0.0.77	Hewlett P...	HP Lased...	15.20.D7.03.A...	Non spécifiée	2	1	21x29.7 cm	21x29.7 cm	Sortie : Max 15...	Non présent	Non présent	Non présent
BRN_32...	10.0.0.247	Hewlett P...	Brother HL...	49.00.A4.3E.0...	Non spécifiée	2	1	85*110 Inches ...	85*110 Inches ...	Sortie : Max 15...	Non présent	Non présent	Non présent
BRN_32...	10.0.0.105	Hewlett P...	Brother HL...	12.42.A1.48.E...	Non spécifiée	2	1	85*110 Inches ...	85*110 Inches ...	Sortie : Max 15...	Non présent	Non présent	Non présent
BRN_32...	10.0.0.106	Hewlett P...	Brother HL...	EE.7A.A3.22...	Non spécifiée	2	1	85*110 Inches ...	85*110 Inches ...	Sortie : Max 15...	Non présent	Non présent	Non présent
HP-2200	10.0.0.95	Hewlett P...	HP Lased...	51.48.2A.B3.E...	Non spécifiée	2	1	21x29.7 cm	21x29.7 cm	Sortie : Max 15...	Non présent	Non présent	Non présent
Phaser...	10.0.0.251	Tektronik...	Tektronik...	44.A8.07.79.7...	Non spécifiée	2	1	21x29.7 cm, M...	21x29.7 cm, M...	Non présent	Non présent	Non présent	Non présent
HP-DIM	10.0.0.78	Hewlett P...	HP Lased...	C1.A0.64.48.2...	Non spécifiée	3	1	21x29.7 cm	21x29.7 cm	Sortie : Max 15...	Non présent	Non présent	Non présent
RICOH1	10.0.0.30	RICOH Co...	Alicia AP2...	24.80.11.AE.4...	Non spécifiée	2	1	21x29.7 cm, M...	21x29.7 cm, M...	Non présent	Non présent	Non présent	Non présent
Net Set	10.0.0.40	Electronic...	EFI Fiery C...	F5.31.01.53.4...	Non spécifiée	2	1	21x29.7 cm, M...	21x29.7 cm, M...	Non présent	Non présent	Non présent	Non présent
RICOH2	10.0.0.31	RICOH Co...	Alicia AP2...	48.B7.34.22.4...	Non spécifiée	2	1	21x29.7 cm, M...	21x29.7 cm, M...	Non présent	Non présent	Non présent	Non présent
RICOH3	10.0.0.32	RICOH Co...	Alicia AP2...	18.34.E4.49.2...	Non spécifiée	2	1	21x29.7 cm, M...	21x29.7 cm, M...	Non présent	Non présent	Non présent	Non présent
Net Set	10.0.0.252	Konica Co...	Konica IP...	2D.58.15.C3.0...	Non spécifiée	4	1	21x29.7 cm, M...	21x29.7 cm, M...	21x29.7 cm, M...	21x29.7 cm, M...	Sortie : 21x29.7...	Non présent
Net Set	10.0.0.253	Hewlett P...	Serveur d'I...	54.58.64.48.5...	Non spécifiée	2	2	82.7x116.9 Inc...	82.7x116.9 Inc...	Sortie : 58.3x82...	Sortie : 38.75x5...	Non présent	Non présent
HP-INFO2	10.0.0.75	Hewlett P...	HP Lased...	4A.42.2A.F5.2...	Non spécifiée	3	1	21x29.7 cm	21x29.7 cm	Sortie : Max 15...	Non présent	Non présent	Non présent
HP-INFO3	10.0.0.76	Hewlett P...	HP Lased...	55.29.6F.09.A...	Non spécifiée	3	1	21x29.7 cm	21x29.7 cm	Sortie : Max 15...	Non présent	Non présent	Non présent
BRN_32...	10.0.0.124	Hewlett P...	Brother HL...	78.26.27.54.E...	Non spécifiée	2	1	85*110 Inches ...	85*110 Inches ...	Sortie : Max 15...	Non présent	Non présent	Non présent
BRN_32...	10.0.0.125	Hewlett P...	Brother HL...	D4.FE.82.E1...	Non spécifiée	2	1	85*110 Inches ...	85*110 Inches ...	Sortie : Max 15...	Non présent	Non présent	Non présent
BRN_32...	10.0.0.126	Hewlett P...	Brother HL...	66.35.57.64.6...	Non spécifiée	2	1	85*110 Inches ...	85*110 Inches ...	Sortie : Max 15...	Non présent	Non présent	Non présent

After making your, you can add the results into the Landpark Manager database.

1 - You select the items you wish to add to the database and click Add to the database > The selected items.

2 - To add all together, simply click Add to the database > All Inventory.

You then have the opportunity to add them by categories into the Landpark Manager database.

EXPORT EXCEL

Fichier Inventaire ?

Nouveau Ctrl+N
Ouvrir Ctrl+O
Enregistrer Ctrl+S
Export vers Excel
Paramétrage base de données
Quitter Alt+F4

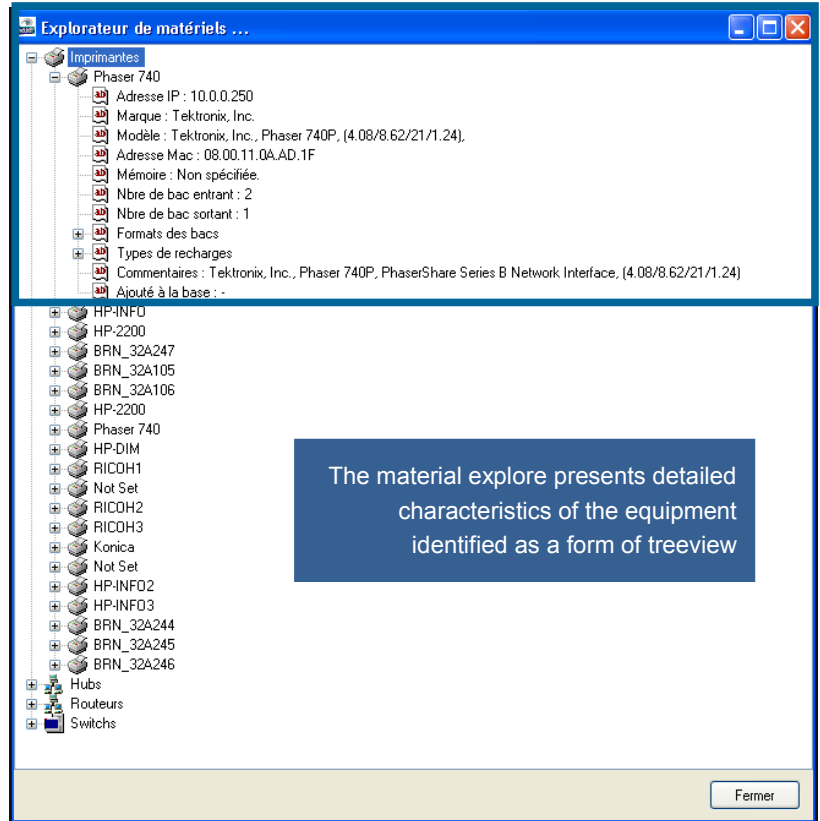
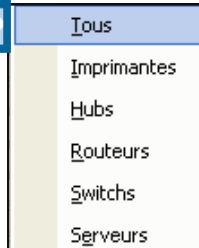
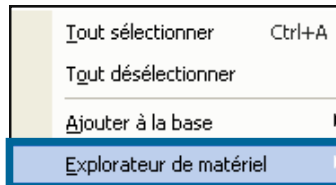
IP	Marque	Modèle	Adresse	Max	Mémoire	Nbre	Nbre	Format	bac	Format	bac	Format	bac	Format	bac	Format	bac	Format	bac	Recharg
50	Tektronix, Inc	Tektronix, Inc	05.00.11.0A	Non spécifiée	2	1	21x29,7 cm	21x29,7 cm	Non présent	Non présent	Non présent	Non présent	Non présent	Non présent	Non présent	Non présent	Non présent	Non présent	Non présent	Toner C
1	Hewlett Pack	HP LaserJet	15.78.2A.11	Non spécifiée	3	1	21x29,7 cm	21x29,7 cm	Sortie : Max	Non présent	Non présent	Non présent	Non présent	Non présent	Non présent	Non présent	Non présent	Non présent	Non présent	Toner C
7	Hewlett Pack	HP LaserJet	15.20.07.03	Non spécifiée	2	1	21x29,7 cm	21x29,7 cm	Sortie : Max	Non présent	Non présent	Non présent	Non présent	Non présent	Non présent	Non présent	Non présent	Non présent	Non présent	Toner C
47	Hewlett Pack	Brother HL-1212	42.A1.48	Non spécifiée	2	1	85*110 Inche	85*110 Inche	Sortie : Max	Non présent	Non présent	Non présent	Non présent	Non présent	Non présent	Non présent	Non présent	Non présent	Non présent	Toner C
05	Hewlett Pack	Brother HL-1212	42.A1.48	Non spécifiée	2	1	85*110 Inche	85*110 Inche	Sortie : Max	Non présent	Non présent	Non présent	Non présent	Non présent	Non présent	Non présent	Non présent	Non présent	Non présent	Toner C
06	Hewlett Pack	Brother HL-1212	42.A1.48	Non spécifiée	2	1	85*110 Inche	85*110 Inche	Sortie : Max	Non présent	Non présent	Non présent	Non présent	Non présent	Non présent	Non présent	Non présent	Non présent	Non présent	Toner C
5	Hewlett Pack	Brother HL-1212	42.A1.48	Non spécifiée	2	1	85*110 Inche	85*110 Inche	Sortie : Max	Non présent	Non présent	Non présent	Non présent	Non présent	Non présent	Non présent	Non présent	Non présent	Non présent	Toner C
51	Tektronix, Inc	Tektronix, Inc	44.08.07.79	Non spécifiée	2	1	21x29,7 cm	21x29,7 cm	Non présent	Non présent	Non présent	Non présent	Non présent	Non présent	Non présent	Non présent	Non présent	Non présent	Non présent	Toner (1
8	Hewlett Pack	HP LaserJet	C1.A0.64.48	Non spécifiée	3	1	21x29,7 cm	21x29,7 cm	Sortie : Max	Non présent	Non présent	Non présent	Non présent	Non présent	Non présent	Non présent	Non présent	Non présent	Non présent	Toner C
0	RICOH Co. Li	Aficio AP270	24.80.11.AE	Non spécifiée	2	1	21x29,7 cm	21x29,7 cm	Non présent	Non présent	Non présent	Non présent	Non présent	Non présent	Non présent	Non présent	Non présent	Non présent	Non présent	Toner C
13	Not Set		10.0.0.40		2	1	21x29,7 cm	21x29,7 cm	Non présent	Non présent	Non présent	Non présent	Non présent	Non présent	Non présent	Non présent	Non présent	Non présent	Non présent	Toner C
14	RICOH2		10.0.0.31		2	1	21x29,7 cm	21x29,7 cm	Non présent	Non présent	Non présent	Non présent	Non présent	Non présent	Non présent	Non présent	Non présent	Non présent	Non présent	Toner C
15	RICOH3		10.0.0.32		2	1	21x29,7 cm	21x29,7 cm	Non présent	Non présent	Non présent	Non présent	Non présent	Non présent	Non présent	Non présent	Non présent	Non présent	Non présent	Toner C
16	Konica	Corpo Konica	IP Co.2D.58.15.C3	Non spécifiée	4	1	21x29,7 cm	21x29,7 cm	Sortie : 21x2	Non présent	Non présent	Non présent	Non présent	Non présent	Non présent	Non présent	Non présent	Non présent	Non présent	Toner C
17	Not Set		10.0.0.253		2	2	82,7x116,9 In	82,7x116,9 In	Sortie : 58,3x	Sortie : 38,75	Non présent	Non présent	Non présent	Non présent	Non présent	Non présent	Non présent	Non présent	Non présent	Toner C
18	HP-INFO2		10.0.0.75		3	1	21x29,7 cm	21x29,7 cm	Sortie : Max	Non présent	Non présent	Non présent	Non présent	Non présent	Non présent	Non présent	Non présent	Non présent	Non présent	Cartouc
19	HP-INFO3		10.0.0.76		3	1	21x29,7 cm	21x29,7 cm	Sortie : Max	Non présent	Non présent	Non présent	Non présent	Non présent	Non présent	Non présent	Non présent	Non présent	Non présent	Cartouc
20	BRN_32A244		10.0.0.124		2	1	85*110 Inche	85*110 Inche	Sortie : Max	Non présent	Non présent	Non présent	Non présent	Non présent	Non présent	Non présent	Non présent	Non présent	Non présent	Toner C
21	BRN_32A245		10.0.0.125		2	1	85*110 Inche	85*110 Inche	Sortie : Max	Non présent	Non présent	Non présent	Non présent	Non présent	Non présent	Non présent	Non présent	Non présent	Non présent	Toner C
22	BRN_32A246		10.0.0.126		2	1	85*110 Inche	85*110 Inche	Sortie : Max	Non présent	Non présent	Non présent	Non présent	Non présent	Non présent	Non présent	Non présent	Non présent	Non présent	Toner C
23	Hub :																			
24	Non	Adresse IP																		
25	HUB CAO	10.0.0.51	cisco	Cisco 1538	S8A.2D.2F.26	Non spécifiée	32	12	Cisco 1538 s-											
26	Hub Service 1	10.0.0.53	cisco	Cisco 1538	S65.31.F7.98	Non spécifiée	32	32	Cisco 1538 s-											
27	Hub Service 2	10.0.0.52	cisco	Cisco 1538	S05.24.4A.25	Non spécifiée	32	22	Cisco 1538 s-											
28	Hub Salle Pa	10.0.1.10	cisco	Cisco 1538	S15.27.67.57	Non spécifiée	32	16	Cisco 1538 s-											
29	Hub admin	10.0.1.13	cisco	Cisco 1538	S64.03.60.67	Non spécifiée	32	18	Cisco 1538 s-											
30	Hub Indus	10.0.1.11	cisco	Cisco 1538	S63.2A.5D.64	Non spécifiée	32	12	Cisco 1538 s-											
31	Hub Prod	10.0.1.12	cisco	Cisco 1538	S08.37.2C.66	Non spécifiée	32	22	Cisco 1538 s-											
32	Hub Prod 8	10.0.3.80	cisco	Cisco 1538	SBE.4C.67.19	Non spécifiée	32	16	Cisco 1538 s-											
33	Hub Prod 1	10.0.3.10	cisco	Cisco 1538	S28.C9.F0.48	Non spécifiée	32	12	Cisco 1538 s-											
34	Hub Prod 2	10.0.3.20	cisco	Cisco 1538	S68.48.24.22	Non spécifiée	32	16	Cisco 1538 s-											
35	Hub Prod 3	10.0.3.30	cisco	Cisco 1538	S36.5F.67.C9	Non spécifiée	32	16	Cisco 1538 s-											
36	Hub Prod 4	10.0.3.40	cisco	Cisco 1538	S37.19.46.79	Non spécifiée	32	8	Cisco 1538 s-											
37	Hub Prod 9	10.0.3.90	cisco	Cisco 1538	S56.32.5E.15	Non spécifiée	32	16	Cisco 1538 s-											
38	Hub Prod 10	10.0.3.100	cisco	Cisco 1538	S08.D9.46.45	Non spécifiée	32	16	Cisco 1538 s-											
39	Hub Prod 11	10.0.3.110	cisco	Cisco 1538	S50.35.17.E2	Non spécifiée	32	16	Cisco 1538 s-											
40	Hub Prod 12	10.0.3.120	cisco	Cisco 1538	S67.15.32.C8	Non spécifiée	32	16	Cisco 1538 s-											
41	Hub Prod 13	10.0.3.130	cisco	Cisco 1538	S89.D5.C8.B1	Non spécifiée	32	16	Cisco 1538 s-											
42	Hub Prod 5	10.0.3.50	cisco	Cisco 1538	S97.3C.55.76	Non spécifiée	32	16	Cisco 1538 s-											
43	Hub Prod 6	10.0.3.60	cisco	Cisco 1538	SA8.39.D6.C7	Non spécifiée	32	18	Cisco 1538 s-											
44	Hub Prod 7	10.0.3.70	cisco	Cisco 1538	S8D.98.47.D3	Non spécifiée	32	16	Cisco 1538 s-											
45	Routeurs :																			
46	Non	Adresse IP																		
47	Router LAN 9	10.0.7.0	cisco	Cisco 7600	S31.14.18.65	Non spécifiée	16	12	Cisco Internel-											
48	Router LAN 1	10.0.8.0	cisco	Cisco 7600	S01.24.B2.49	Non spécifiée	16	4	Cisco Internel-											

Landpark SNMP
a complete inventory
of your network



LANDPARK SNMP

MATERIAL EXPLORER



The material explore presents detailed characteristics of the equipment identified as a form of treeview

