



**LA TECHNOLOGIE
LANDPARK**

Vous assurer une parfaite maîtrise économique
du parc PC et de vos équipements.

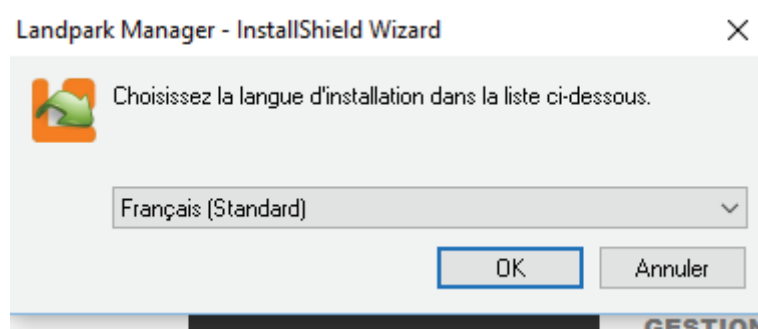
LANDPARK MANAGER INSTALLATION

I. Installation de LANDPARK MANAGER

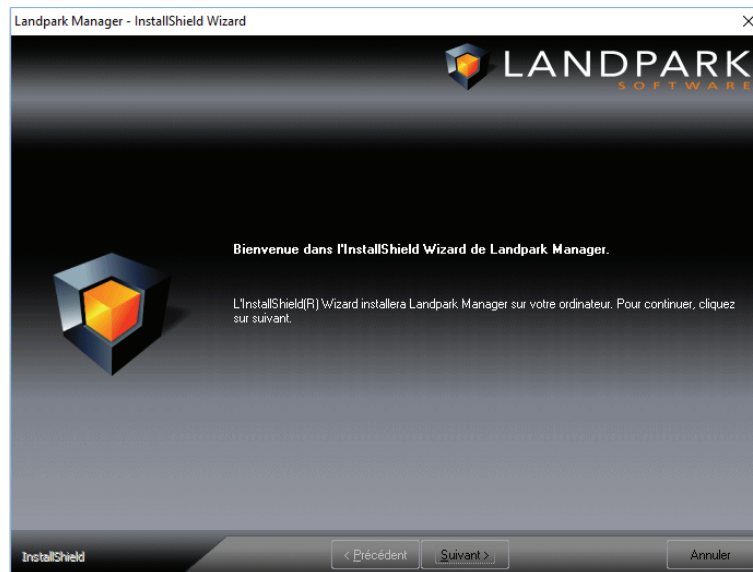
NOTE : Il est fortement recommandé d'installer les versions les plus récentes de LANDPARK MANAGER sur l'ensemble des ordinateurs (serveur et postes d'administrateurs).

Vous devez disposer des privilèges Administrateur sur les ordinateurs.

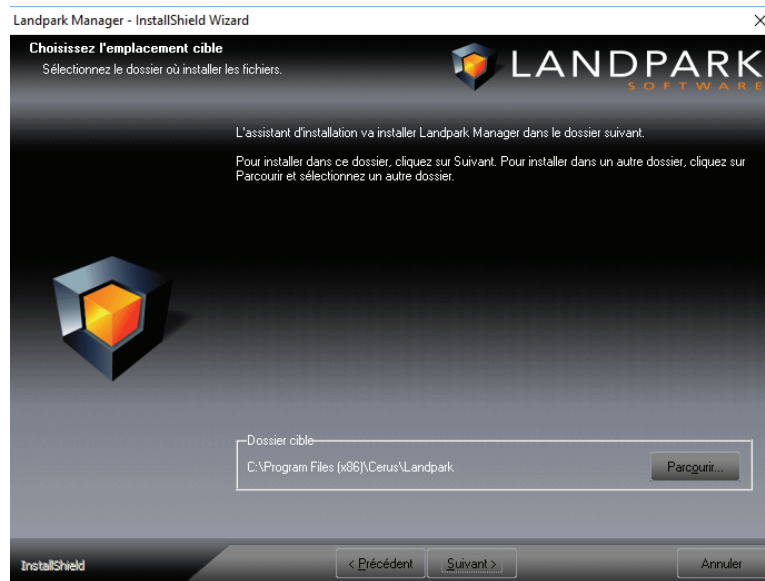
Après avoir téléchargé les sources, exécutez le programme « **Landpark_Manager_8000.exe** »



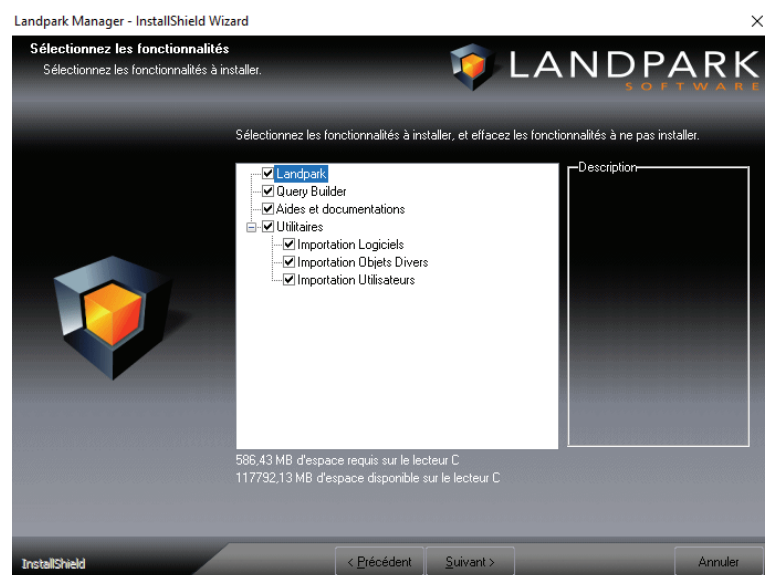
Cliquer sur **OK**



Cliquer sur « **Suivant** »

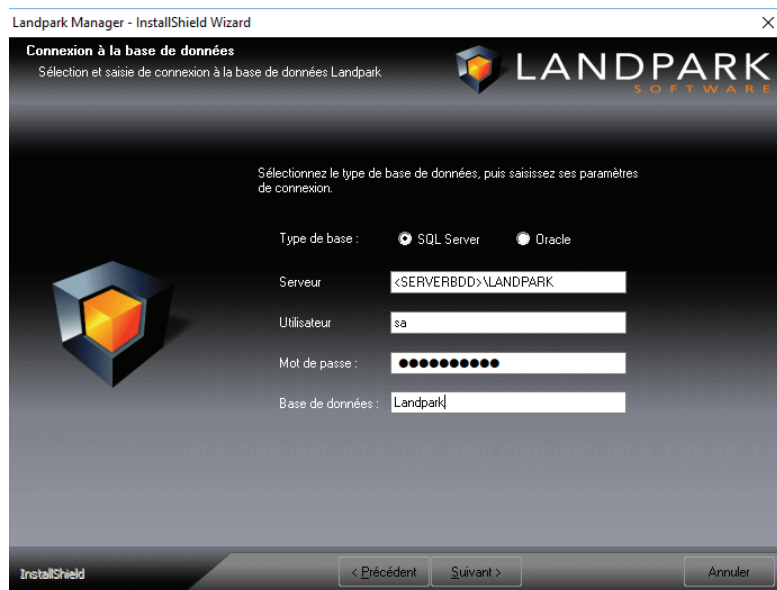


Choisir éventuellement le dossier d'installation puis cliquer sur « **Suivant** »

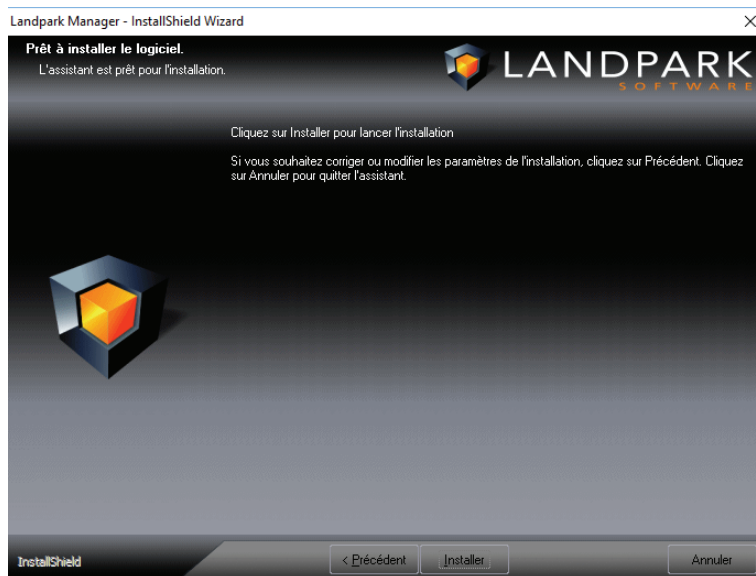


Sélectionner les composants de LANDPARK MANAGER à installer, par défaut, toutes les cases sont cochées.

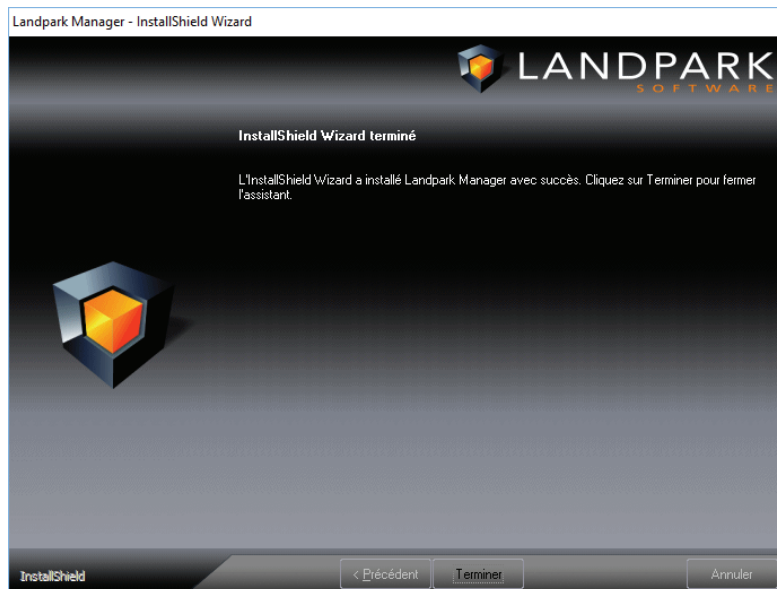
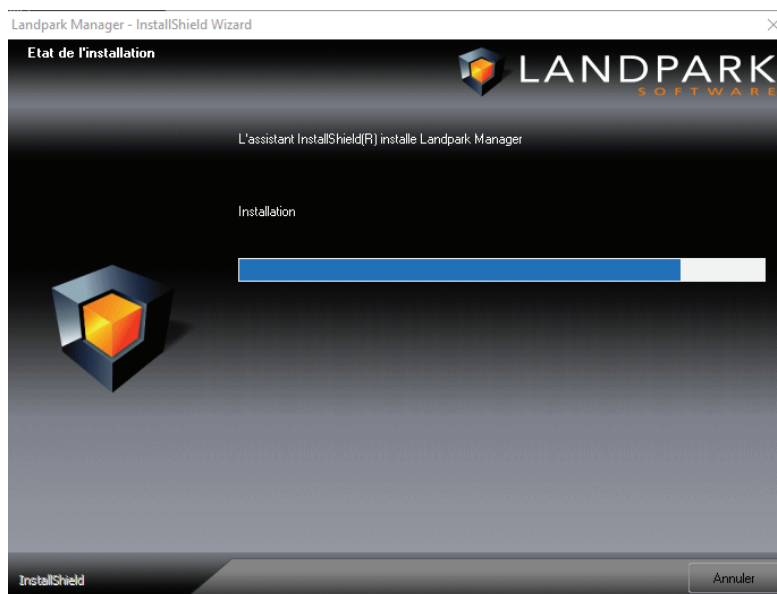
Puis cliquez sur « **Suivant** »



Renseigner les informations de connexion à la base de données d'inventaire,
Puis cliquer sur « **Suivant** »



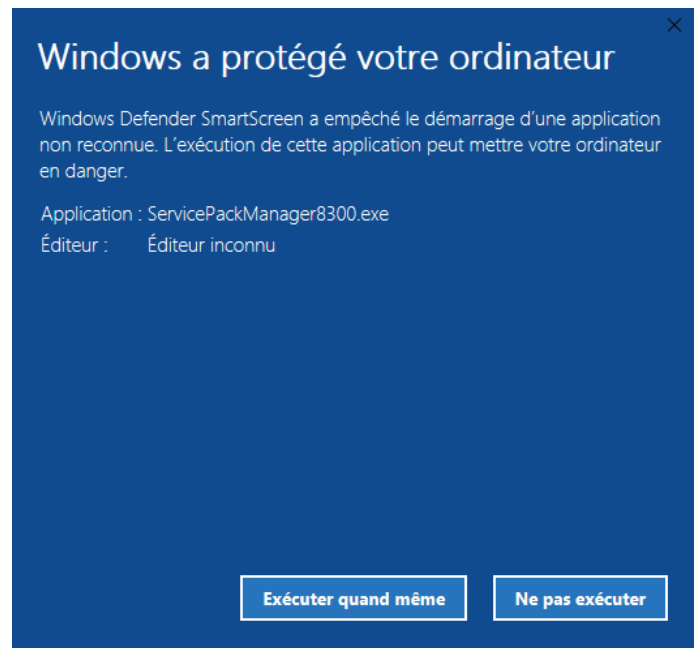
L'installation va commencer, cliquer sur « **Installer** », à la fin cliquer sur « **Terminer** »



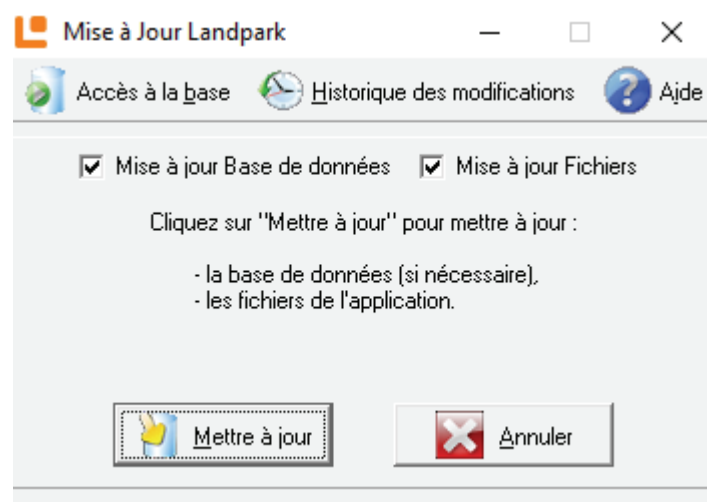
II. Installation du Service Pack 8.3.0.0

Exécuter le programme : « **ServicePackManager8300.exe** »

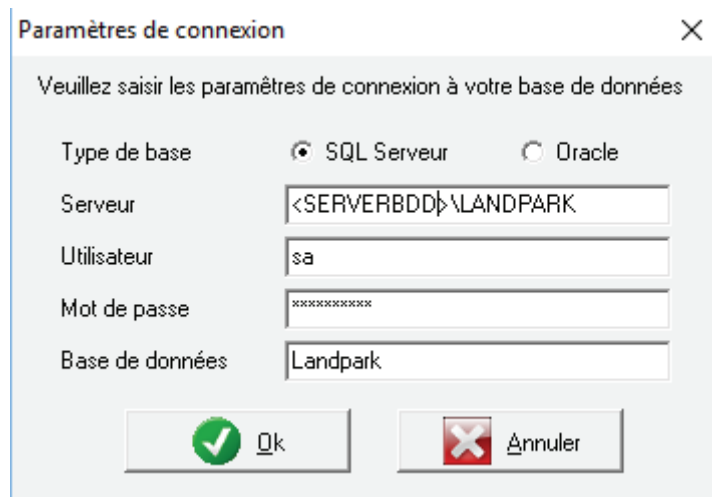
Si vous exécutez l'installation sur Windows 10, vous pourriez rencontrer le message suivant :



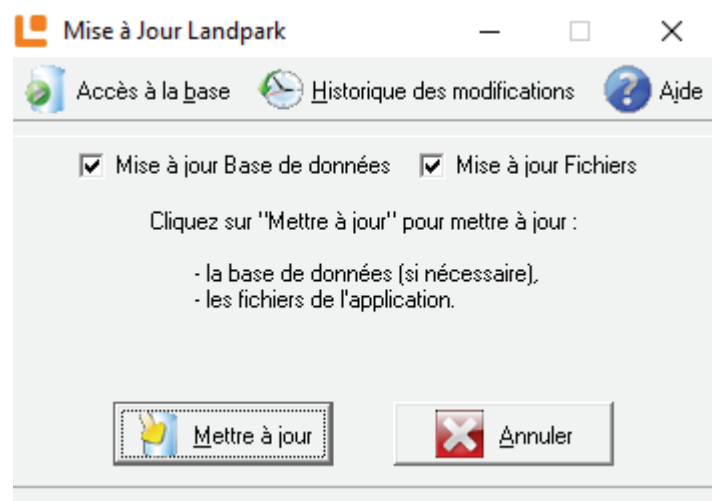
Cliquer sur « **Exécuter quand même** ».



Cliquer sur « **Accès à la base** » pour mettre à jour les informations de connexion.



Renseigner les informations de connexion à la base de données d'inventaire Landpark, puis cliquer sur « **OK** »



Cocher les cases « Mise à jour Base de données » et « Mise à jour Fichiers », puis
Cliquez sur « **Mettre à jour** »

Vous pouvez désormais lancer **LANDPARK MANAGER** depuis le menu « Démarrer »